

total  
return

Total Return SGR S.p.A.



SISTEMA  
TOTAL RETURN

pepите

SISTEMA  
PEPITE

## **PARTE II DEL PROSPETTO INFORMATIVO**

**ILLUSTRAZIONE DEI DATI STORICI DI RISCHIO/RENDIMENTO, COSTI E TURNOVER DI PORTAFOGLIO DEI FONDI APPARTENENTI AL “SISTEMA TOTAL RETURN” E AL “SISTEMA PEPITE”**

**Fondi:**

Total Return Obbligazionario

Total Return

Pepite BRIC

Pepite Fondi

Pepite

La presente Parte II è stata depositata presso la Consob in data 26/02/2009  
ed è valida a decorrere dal 27/02/2009

## 1. DATI STORICI DI RISCHIO/RENDIMENTO DEI FONDI

<b>Fondo</b>	<b>Total Return Obbligazionario</b>
<b>Categoria del Fondo</b>	Obbligazionario Misto
<b>Valuta di denominazione</b>	Euro
<b>Benchmark (*)</b>	50% MTS BOT Lordo 20% JP Morgan EMU 10% Merrill Lynch EMU Corporate Large Cap 10% JP Morgan Global 10% MSCI EMU

(\*)L'indice MTS BOT Lordo è disponibile a decorrere dal 1996

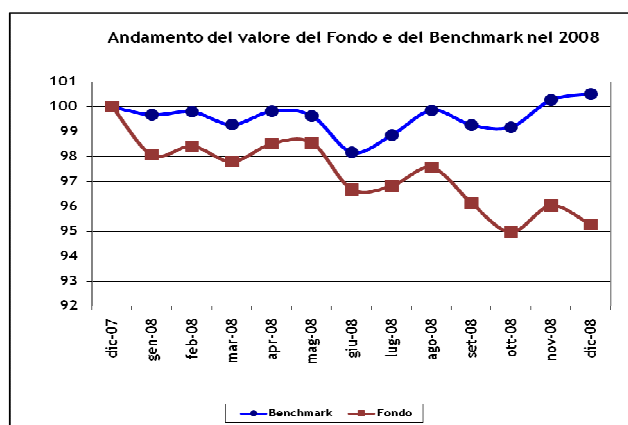
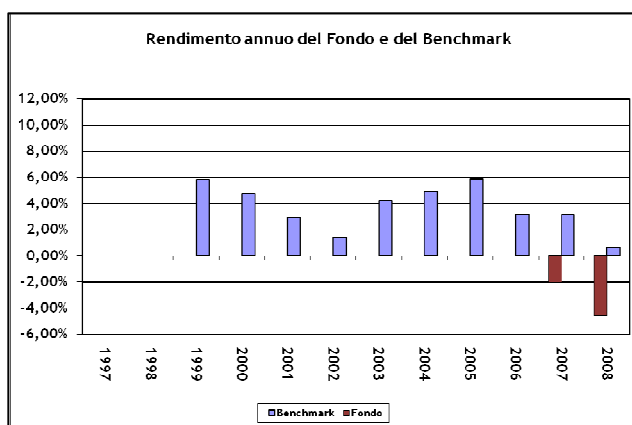
(\*)L'indice JP Morgan EMU è disponibile a decorrere dal 1996

(\*)L'indice Merrill Lynch EMU Corporate Large Cap è disponibile a decorrere dal 1997

(\*)L'indice JP Morgan Global è disponibile a decorrere dal 1996

(\*)L'indice MSCI EMU è disponibile a decorrere dal 1999

(\*)L'andamento del Benchmark è rappresentato al lordo degli oneri fiscali gravanti sul Fondo.



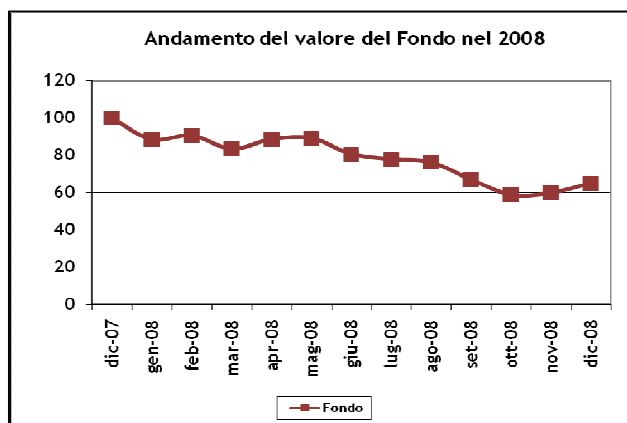
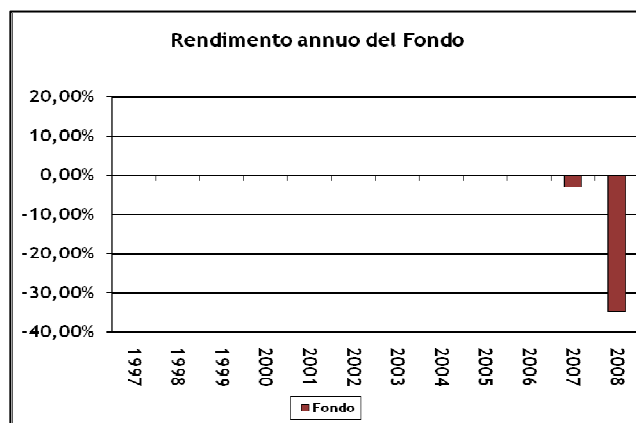
Rendimento medio annuo composto	Ultimi 3 anni	Ultimi 5 anni
Fondo	n.d.	n.d.
Benchmark	1,93%	3,21%

Inizio collocamento	26/04/2006
Durata del Fondo	31/12/2050
Patrimonio netto al 30.12.2008 (euro)	1.340.474
Valore della quota al 30.12.2008 (euro)	4,674

### Annotazioni:

- I rendimenti passati non sono indicativi di quelli futuri.

<b>Fondo</b>	<b>Total Return</b>
<b>Categoria del Fondo</b>	Flessibile
<b>Valuta di denominazione</b>	Euro
<b>Misura di rischio</b>	Ex ante (V.a.R., 1 mese, 99%): 6,00% Ex post (minor rendimento mensile): - 19,58% La misura di rischio ex post è pari al minor rendimento realizzato su base mensile nel corso dell'ultimo anno determinato escludendo l'un per cento dei peggiori risultati.



<b>Rendimento medio annuo composto</b>	<b>Ultimi 3 anni</b>	<b>Ultimi 5 anni</b>
Fondo	n.d.	n.d.
Inizio collocamento	26/04/2006	
Durata del Fondo	31/12/2050	
Patrimonio netto al 30.12.2008 (euro)	4.818.113	
Valore della quota al 30.12.2008 (euro)	3,085	

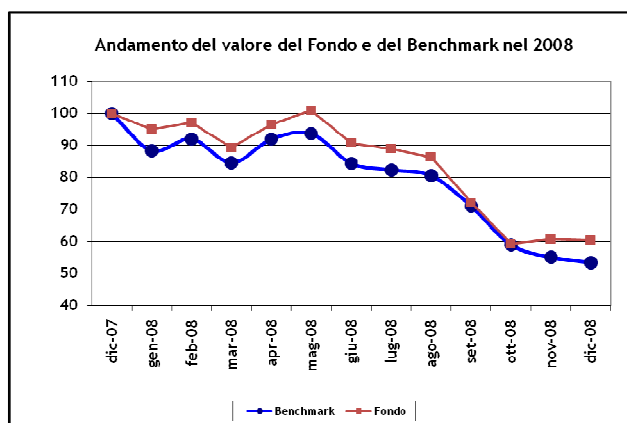
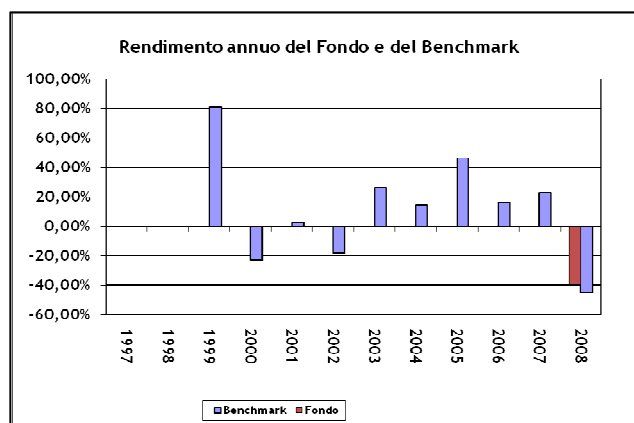
**Annotazioni:**

- I rendimenti passati non sono indicativi di quelli futuri.

<b>Fondo</b>	<b>Pepite BRIC</b>
<b>Categoria del Fondo</b>	Azionari Paesi Emergenti
<b>Valuta di denominazione</b>	Euro
<b>Benchmark (*)</b>	100% MSCI Emerging Markets (in USD convertito in Euro)

(\*)L'indice MSCI Emerging Markets, nella versione Total Return è disponibile a decorrere dal 1999.

(\*)L'andamento del Benchmark è rappresentato al netto degli oneri fiscali gravanti sul Fondo.



<b>Rendimento medio annuo composto</b>	<b>Ultimi 3 anni</b>	<b>Ultimi 5 anni</b>
Fondo	n.d	n.d.
Benchmark	-11,60%	3,03%
Inizio collocamento	21/12/2007	
Durata del Fondo	31/12/2050	
Patrimonio netto al 30.12.2008 (euro)	1.557.734	
Valore della quota al 30.12.2008 (euro)	3,016	

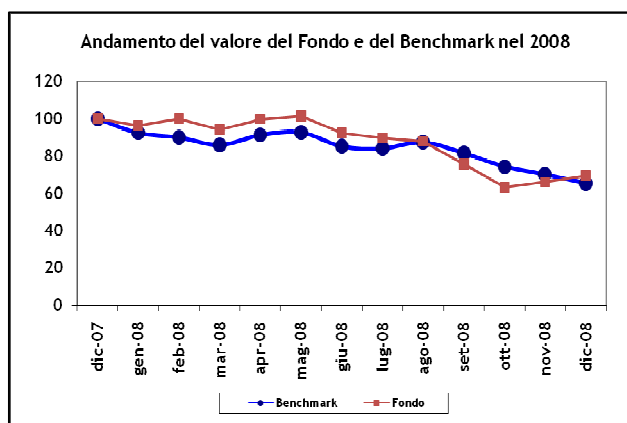
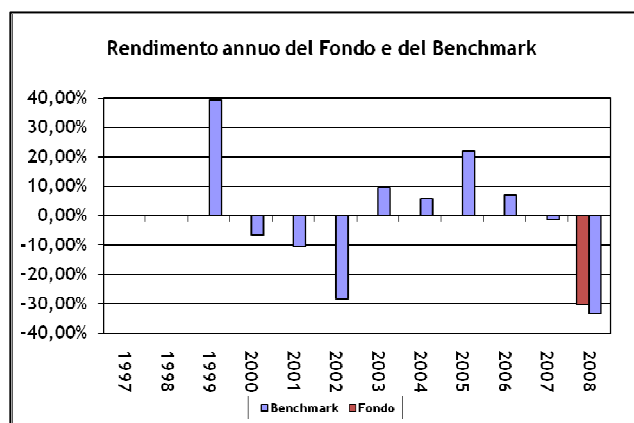
Annotazioni:

- I rendimenti passati non sono indicativi di quelli futuri.

<b>Fondo</b>	<b>Pepite Fondi</b>
<b>Categoria del Fondo</b>	Azionari internazionali
<b>Valuta di denominazione</b>	Euro
<b>Benchmark (*)</b>	100% MSCI World (in USD convertito in Euro)

(\*)L'indice MSCI World, nella versione Total Return è disponibile a decorrere dal 1999.

(\*)L'andamento del Benchmark è rappresentato al netto degli oneri fiscali gravanti sul Fondo.



<b>Rendimento medio annuo composto</b>	<b>Ultimi 3 anni</b>	<b>Ultimi 5 anni</b>
Fondo	n.d.	n.d.
Benchmark	-13,60%	-3,59%
Inizio collocamento	21/12/2007	
Durata del Fondo	31/12/2050	
Patrimonio netto al 30.12.2008 (euro)	890.478	
Valore della quota al 30.12.2008 (euro)	3,487	

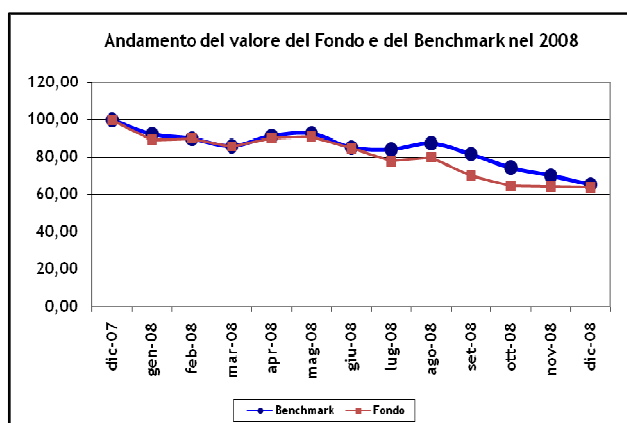
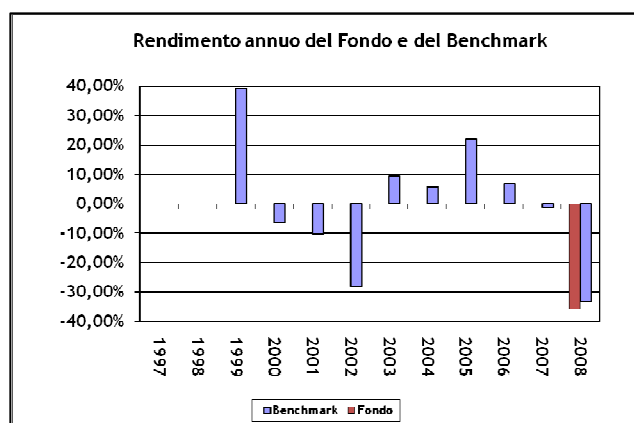
Annotazioni:

- I rendimenti passati non sono indicativi di quelli futuri.

<b>Fondo</b>	<b>Pepite</b>
<b>Categoria del Fondo</b>	Azionari internazionali
<b>Valuta di denominazione</b>	Euro
<b>Benchmark (*)</b>	100% MSCI World (in USD convertito in Euro)

(\*)L'indice MSCI World, nella versione Total Return è disponibile a decorrere dal 1999.

(\*)L'andamento del Benchmark è rappresentato al netto degli oneri fiscali gravanti sul Fondo.



<b>Rendimento medio annuo composto</b>	<b>Ultimi 3 anni</b>	<b>Ultimi 5 anni</b>
Fondo	n.d.	n.d.
Benchmark	-13,60%	-3,59%
Inizio collocamento	14/11/2007	
Durata del Fondo	31/12/2050	
Patrimonio netto al 30.12.2008 (euro)	573.568	
Valore della quota al 30.12.2008 (euro)	3,215	

Annotazioni:

- I rendimenti passati non sono indicativi di quelli futuri.

## 2. TOTAL EXPENSE RATIO (TER): COSTI E SPESE EFFETTIVI DEL FONDO

Fondo	TOTAL EXPENSE RATIO									
	Provvigioni			TER degli OICR sottostanti	Compenso B.ca Depositari a	Spese Revisione	Spese legali e giudiziarie	Spese di pubblicazione	Altri oneri	Totale
	di gestione	di incentivo	Totale							
<b>Total Return Obbligazionario</b>										
2008	1,154%	-	<b>1,154%</b>	-	0,111%	0,156%	-	0,118%	0,087%	<b>1,626%</b>
2007	1,235%	-	<b>1,235%</b>	-	0,100%	0,100%	-	0,301%	0,067%	<b>1,802%</b>
2006	0,834%	-	<b>0,834%</b>	-	0,075%	0,090%	-	0,056%	-	<b>1,055%</b>
<b>Total Return</b>										
2008	2,538%	-	<b>2,538%</b>	1,295%	0,111%	0,142%	-	0,039%	0,029%	<b>4,154%</b>
2007	2,521%	-	<b>2,521%</b>	0,956%	0,110%	0,059%	-	0,076%	0,017%	<b>3,739%</b>
2006	1,660%	-	<b>1,660%</b>	0,498%	0,075%	0,113%	-	0,026%	-	<b>2,372%</b>
<b>Pepite BRIC</b>										
2008	2,783%	-	<b>2,783%</b>	1,071%	0,133%	0,156%	-	0,120%	0,088%	<b>4,351%</b>
2007	-	-	-	-	-	-	-	-	-	-
2006	-	-	-	-	-	-	-	-	-	-
<b>Pepite Fondi</b>										
2008	2,712%	-	<b>2,712%</b>	0,972%	0,107%	0,358%	-	0,274%	0,201%	<b>4,624%</b>
2007	-	-	-	-	-	-	-	-	-	-
2006	-	-	-	-	-	-	-	-	-	-
<b>Pepite</b>										
2008	2,826%	-	<b>2,826%</b>	-	0,110%	0,292%	-	0,216%	0,140%	<b>3,584%</b>
2007	0,346%	-	<b>0,346%</b>	-	-	0,346%	-	-	-	<b>0,692%</b>
2006	-	-	-	-	-	-	-	-	-	-

### Annotazioni:

- Il totale del TER può non coincidere con la somma degli elementi che lo compongono per effetto degli arrotondamenti.
- I fondi Total Return, Pepite BRIC e Pepite Fondi investono almeno il 10% del totale dell'attivo in OICR. Per la determinazione del "TER degli OICR sottostanti" sono state utilizzate le commissioni di gestione di detti OICR in luogo dei rispettivi TER nel caso in cui quest'ultimi non siano stati disponibili alla data di redazione della presente Parte II.
- La quantificazione degli oneri fornita non tiene conto dell'entità dei costi di negoziazione che hanno gravato sul patrimonio del fondo, né degli oneri fiscali sostenuti, né degli oneri finanziari per gli eventuali debiti assunti dal fondo.
- La quantificazione degli oneri fornita non tiene conto di quelli gravanti direttamente sul Sottoscrittore, da pagare al momento della sottoscrizione e del rimborso (si rinvia alla Parte I, Sez. C, par. 8.1).
- Ulteriori informazioni sui costi sostenuti dai Fondi nell'ultimo anno sono reperibili nella Nota Integrativa del Rendiconto annuale dei Fondi (Parte C Sez. IV).

### 3. TURNOVER DI PORTAFOGLIO DEL FONDO

Fondo	2008	2007	2006
Total Return Obbligazionario	696%	1.960%	832%
Total Return	2.299%	4.181%	2.003%
Pepite BRIC	1.005%	-	-
Pepite Fondi	2.294%	-	-
Pepite	1.022%	89%	-

**Tasso di movimentazione del portafoglio (*Turnover*):** è un indicatore approssimativo dell'entità delle operazioni di gestione nonché dell'incidenza dei costi di transazione sul Fondo, espresso dal rapporto percentuale tra la somma degli acquisti e delle vendite di strumenti finanziari, al netto delle sottoscrizioni e dei rimborsi delle quote del Fondo, e il patrimonio netto medio su base giornaliera del Fondo.