

NEXTAM PARTNERS

PROSPETTO INFORMATIVO
RELATIVE ALL'OFFERTA PUBBLICA DI QUOTE
DEI FONDI COMUNI DI INVESTIMENTO MOBILIARE GESTITI
DA NEXTAM PARTNERS S.G.R. S.P.A.

FONDI AZIONARI

NEXTAM PARTNERS AZIONARIO INTERNAZIONALE
NEXTAM PARTNERS AZIONARIO EUROPA
NEXTAM PARTNERS AZIONARIO ITALIA
NEXTAM PARTNERS STRATEGIA PRIVATE EQUITY

FONDO BILANCIATO

NEXTAM PARTNERS BILANCIATO

FONDO OBBLIGAZIONARIO

NEXTAM PARTNERS OBBLIGAZIONARIO MISTO

FONDO MONETARIO

NEXTAM PARTNERS LIQUIDITA'

FONDO FLESSIBILE

NEXTAM PARTNERS FLESSIBILE

PARTE II DEL PROSPETTO INFORMATIVO –
ILLUSTRAZIONE DEI DATI STORICI DI RISCHIO/RENDIMENTO, COSTI E
TURNOVER DI PORTAFOGLIO DEI FONDI

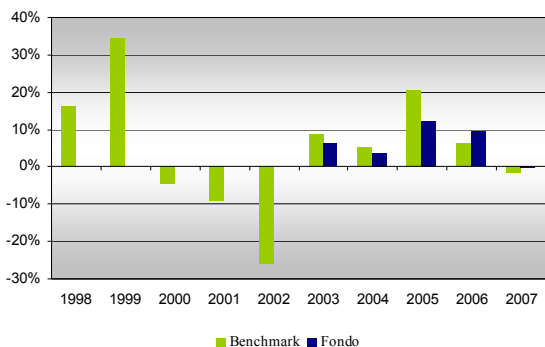
LA PRESENTE PARTE II È DEPOSITATA IN CONSOB IN DATA 31 DICEMBRE 2008 ED È VALIDA
A PARTIRE DAL 2 GENNAIO 2009

1. DATI STORICI DI RISCHIO/RENDIMENTO DEI FONDI

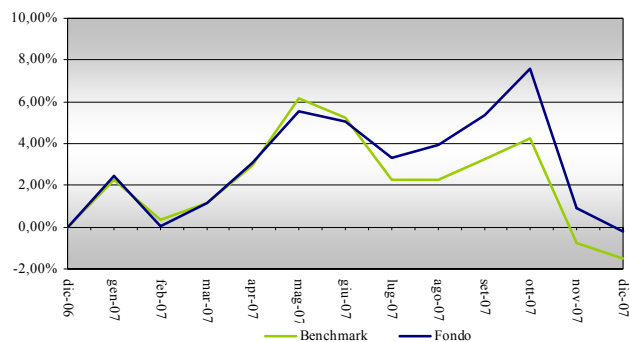
Fondo: **NEXTAM PARTNERS AZIONARIO INTERNAZIONALE**

Categoria Assogestioni: *Fondo Azionario Internazionale*
 Valuta di denominazione: *Euro*
 Benchmark: *90% Msci World Daily Total Return - Net Dividend in Euro*
10% MTS BOT - ex Bankit - Lordo

Rendimento annuo del Fondo e del Benchmark



Andamento del valore della quota del Fondo e del Benchmark dell'anno 2007



I rendimenti passati non sono indicativi di quelli futuri

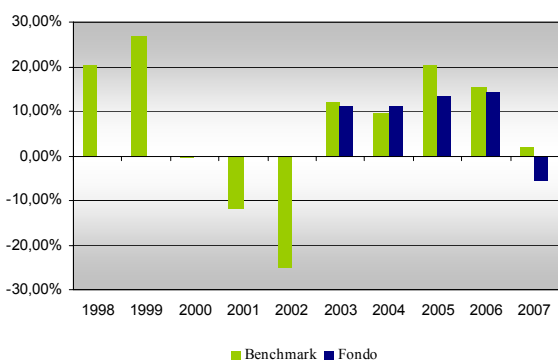
Rendimento medio annuo composto			Inizio Collocamento	
	Ultimi 3 anni	Ultimi 5 anni		02/04/2002
Fondo	7,01%	6,16%	Durata del fondo	31/12/2050
Benchmark	8,06%	7,59%	Patrimonio netto al 28/12/2007 (Euro)	12.896.373
			Valore quota al 28/12/2007 (Euro)	5,052

I rendimenti del Benchmark dal 1° luglio 1998 sono stati riportati al netto degli oneri fiscali vigenti applicabili al Fondo, moltiplicando la performance lorda per 0,875.
 La performance del Fondo riflette oneri sullo stesso gravanti e non contabilizzati nell'andamento del Benchmark.
 I dati di rendimento del fondo non includono i costi di sottoscrizione a carico dell'investitore.

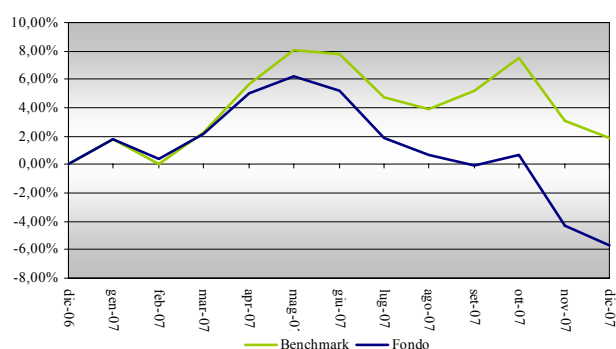
Fondo: **NEXTAM PARTNERS AZIONARIO EUROPA**

Categoria Assogestioni: *Fondo Azionario Europa*
 Valuta di denominazione: *Euro*
 Benchmark: *90% Msci Europe Daily Total Return - Net Dividend in Euro*
10% MTS BOT - ex Bankit - Lordo

Rendimento annuo del Fondo e del Benchmark



Andamento del valore della quota del Fondo e del Benchmark dell'anno 2007



I rendimenti passati non sono indicativi di quelli futuri

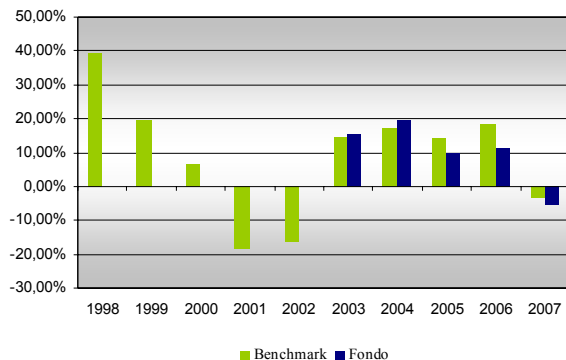
Rendimento medio annuo composto			Inizio Collocamento	
	Ultimi 3 anni	Ultimi 5 anni		02/04/2002
Fondo	6,98%	8,67%	Durata del fondo	31/12/2050
Benchmark	12,41%	11,81%	Patrimonio netto al 28/12/2007 (Euro)	19.131.341
			Valore quota al 28/12/2007 (Euro)	6,038

I rendimenti del Benchmark dal 1° luglio 1998 sono stati riportati al netto degli oneri fiscali vigenti applicabili al Fondo, moltiplicando la performance lorda per 0,875.
 La performance del Fondo riflette oneri sullo stesso gravanti e non contabilizzati nell'andamento del Benchmark.
 I dati di rendimento del fondo non includono i costi di sottoscrizione a carico dell'investitore.

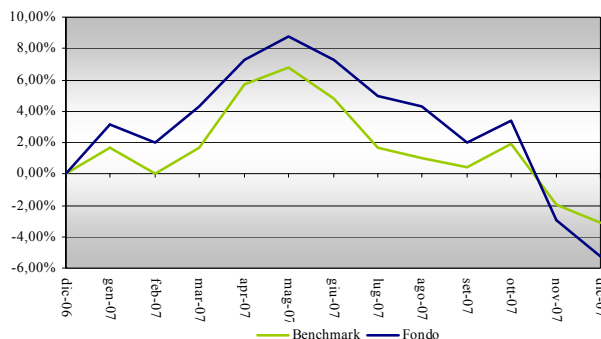
Fondo: **NEXTAM PARTNERS AZIONARIO ITALIA**

Categoria Assogestioni: *Fondo Azionario Italia*
 Valuta di denominazione: *Euro*
 Benchmark: *90% Comit Performance*
10% MTS BOT - ex Bankit - Lordo

Rendimento annuo del Fondo e del Benchmark



Andamento del valore della quota del Fondo e del Benchmark dell'anno 2007



I rendimenti passati non sono indicativi di quelli futuri

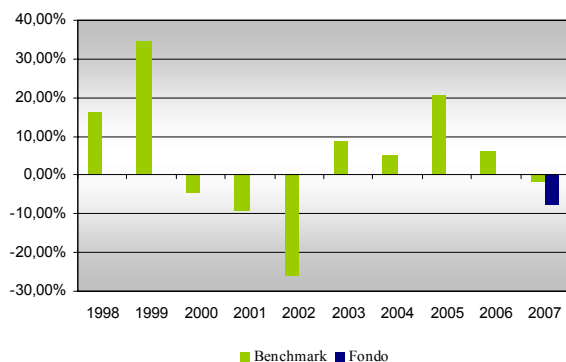
Rendimento medio annuo composto			Inizio Collocamento	
	Ultimi 3 anni	Ultimi 5 anni		02/04/2002
Fondo	5,07%	9,90%	Durata del fondo	31/12/2050
Benchmark	9,42%	11,97%	Patrimonio netto al 28/12/2007 (Euro)	11.739.507
			Valore quota al 28/12/2007 (Euro)	6,568

I rendimenti del Benchmark dal 1° luglio 1998 sono stati riportati al netto degli oneri fiscali vigenti applicabili al Fondo, moltiplicando la performance lorda per 0,875.
 La performance del Fondo riflette oneri sullo stesso gravanti e non contabilizzati nell'andamento del Benchmark.
 I dati di rendimento del fondo non includono i costi di sottoscrizione a carico dell'investitore.

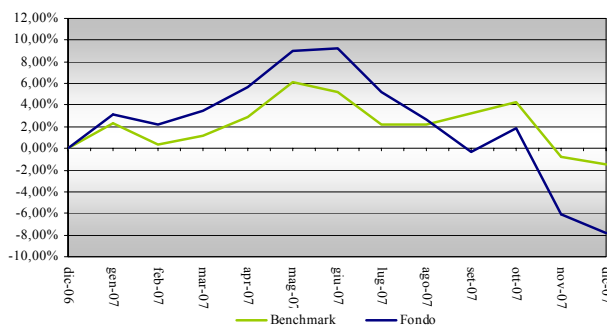
Fondo: **NEXTAM PARTNERS STRATEGIA PRIVATE EQUITY**

Categoria Assogestioni: *Fondo Azionario Internazionale*
 Valuta di denominazione: *Euro*
 Benchmark: *90% Msci World Daily Total Return - Net Dividend in Euro*
10% MTS BOT - ex Bankit - Lordo

Rendimento annuo del Benchmark



Andamento del Benchmark dell'anno 2007



I rendimenti passati non sono indicativi di quelli futuri

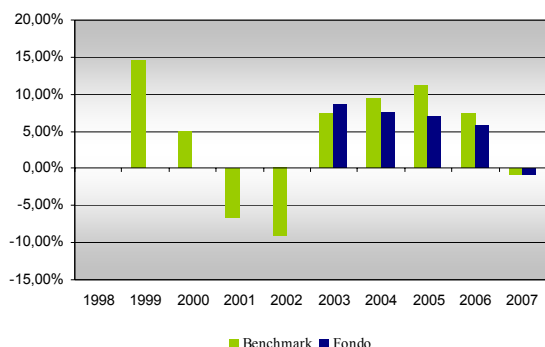
Rendimento medio annuo composto			Inizio Collocamento	
	Ultimi 3 anni	Ultimi 5 anni		27/09/06
Fondo	n.d.	n.d.	Durata del fondo	31/12/2050
Benchmark	8,06%	7,59%	Patrimonio netto al 28/12/2007 (Euro)	7.265.121
			Valore quota al 28/12/2007 (Euro)	4,687

I rendimenti del Benchmark dal 1° luglio 1998 sono stati riportati al netto degli oneri fiscali vigenti applicabili al Fondo, moltiplicando la performance lorda per 0,875.
 La performance del Fondo riflette oneri sullo stesso gravanti e non contabilizzati nell'andamento del Benchmark.
 I dati di rendimento del fondo non includono i costi di sottoscrizione a carico dell'investitore.

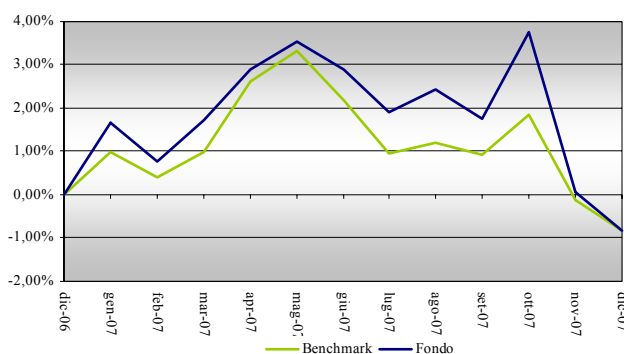
Fondo: **NEXAM PARTNERS AZIONARIO BILANCIATO**

Categoria Assogestioni: *Fondo Bilanciato*
 Valuta di denominazione: *Euro*
 Benchmark: *15% Msci World Daily Total Return - Net Dividend in Euro*
35% Comit Performance
15% JPM GBI Global in Euro
35% MTS Totale - ex Bankit - Lordo

Rendimento annuo del Fondo e del Benchmark



Andamento del valore della quota del Fondo e del Benchmark dell'anno 2007



I rendimenti passati non sono indicativi di quelli futuri

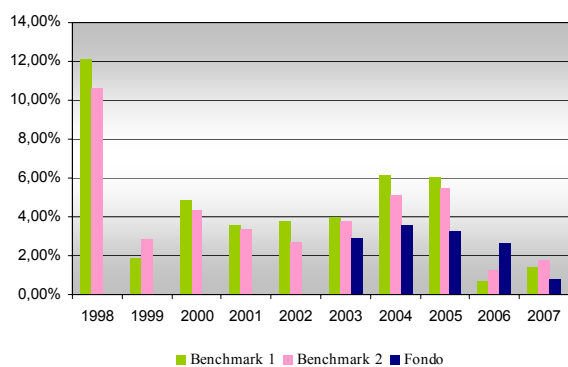
Rendimento medio annuo composto			Inizio Collocamento	
	Ultimi 3 anni	Ultimi 5 anni		02/04/2002
Fondo	4,00%	5,63%	Durata del fondo	31/12/2050
Benchmark	5,77%	6,81%	Patrimonio netto al 28/12/2007 (Euro)	60.162.973
			Valore quota al 28/12/2007 (Euro)	6,114

La serie storica dell'indice JPM GBI Global in euro è disponibile solo dal 1999. I rendimenti del Benchmark dal 1° luglio 1998 sono stati riportati al netto degli oneri fiscali vigenti applicabili al Fondo, moltiplicando la performance lorda per 0,875. La performance del Fondo riflette oneri sullo stesso gravanti e non contabilizzati nell'andamento del Benchmark. I dati di rendimento del fondo non includono i costi di sottoscrizione a carico dell'investitore.

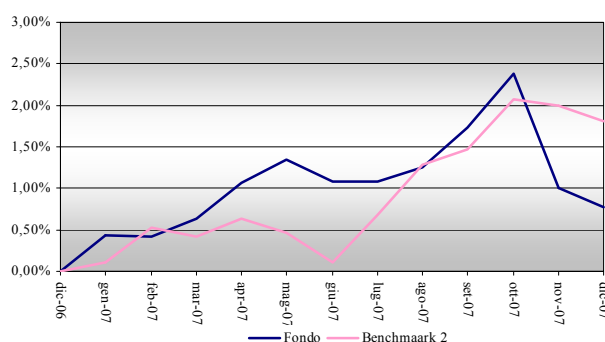
Fondo: **NEXAM PARTNERS OBBLIGAZIONARIO MISTO**

Categoria Assogestioni: *Fondo Obbligazionario Misto*
 Valuta di denominazione: *Euro*
 Benchmark 1: *80% JPM EMU Index*
(valido fino al 31.12.2006) 10% MTS BOT - ex Bankit - Lordo
10% Msci World Daily Return - Net Dividend in Euro
 Benchmark 2: *60% JPM EMU Index*
(valido dal 1.1.2007) 30% MTS BOT - ex Bankit - Lordo
10% Msci World Daily Return - Net Dividend in Euro

Rendimento annuo del Fondo e del Benchmark



Andamento del valore della quota del Fondo e del Benchmark dell'anno 2007



I rendimenti passati non sono indicativi di quelli futuri

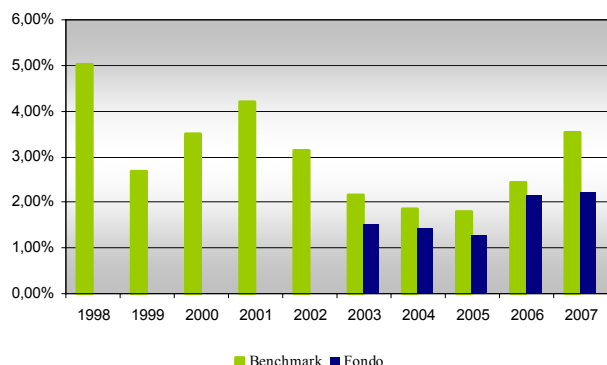
Rendimento medio annuo composto			Inizio Collocamento	
	Ultimi 3 anni	Ultimi 5 anni		02/04/2002
Fondo	2,22%	2,63%	Durata del fondo	31/12/2050
Benchmark 1	2,72%	3,65%	Patrimonio netto al 28/12/2007 (Euro)	76.876.244
Benchmark 2	2,85%	3,48%	Valore quota al 28/12/2007 (Euro)	5,783

I rendimenti del Benchmark dal 1° luglio 1998 sono stati riportati al netto degli oneri fiscali vigenti applicabili al Fondo, moltiplicando la performance lorda per 0,875. La performance del Fondo riflette oneri sullo stesso gravanti e non contabilizzati nell'andamento del Benchmark. I dati di rendimento del fondo non includono i costi di sottoscrizione a carico dell'investitore.

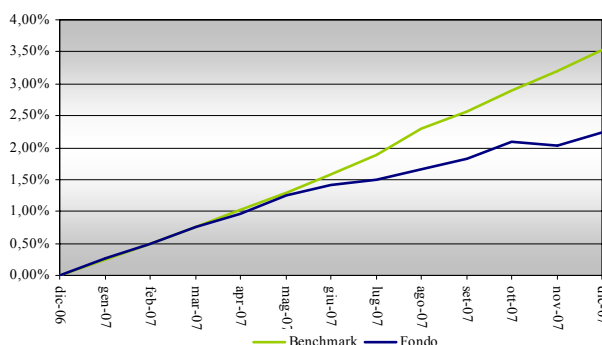
Fondo: **NEXTAM PARTNERS LIQUIDITA'**

Categoria Assogestioni: Fondo Liquidità Area Euro
 Valuta di denominazione: Euro
 Benchmark: 100% MTS BOT - ex Bankit - Lordo

Rendimento annuo del Fondo e del Benchmark



Andamento del valore della quota del Fondo e del Benchmark dell'anno 2007



I rendimenti passati non sono indicativi di quelli futuri

Rendimento medio annuo composto

	Ultimi 3 anni	Ultimi 5 anni
Fondo	1,89%	1,73%
Benchmark	2,59%	2,36%

Inizio Collocamento

02/04/2002	
Durata del fondo	31/12/2050
Patrimonio netto al 28/12/2007 (Euro)	27.416.328
Valore quota al 28/12/2007 (Euro)	5,543

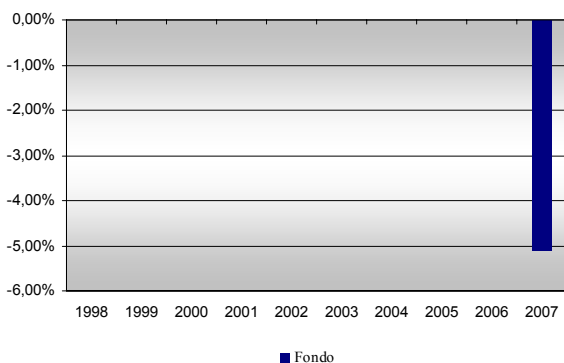
I rendimenti del Benchmark dal 1° luglio 1998 sono stati riportati al netto degli oneri fiscali vigenti applicabili al Fondo, moltiplicando la performance lorda per 0,875.

La performance del Fondo riflette oneri sullo stesso gravanti e non contabilizzati nell'andamento del Benchmark. I dati di rendimento del fondo non includono i costi di sottoscrizione a carico dell'investitore.

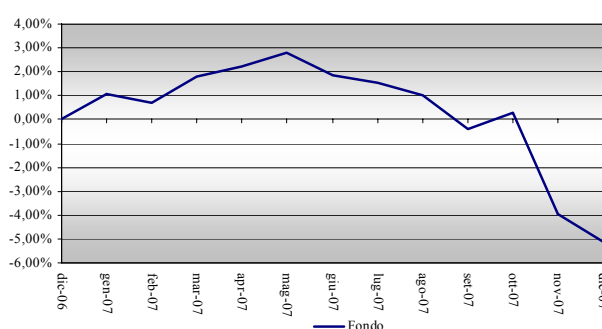
Fondo: **NEXTAM PARTNERS FLESSIBILE**

Categoria Assogestioni: Flessibile
 Valuta di denominazione: Euro
 Misura di rischio: Ex Ante: 3,71% (VAR, Orizzonte Temporale 1 mese, Intervallo di Confidenza 99%)
 Ex post: 5,17%

Rendimento annuo del Fondo



Andamento del valore della quota del Fondo dell'anno 2007



I rendimenti passati non sono indicativi di quelli futuri

Rendimento medio annuo composto

	Ultimi 3 anni	Ultimi 5 anni
Fondo	n.d.	n.d.

Inizio Collocamento

27/09/2006	
Durata del fondo	31/12/2050
Patrimonio netto al 28/12/2007 (Euro)	16.736.929
Valore quota al 28/12/2007 (Euro)	4,798

2. TOTAL EXPENSE RATIO (TER): COSTI E SPESE EFFETTIVI DEI FONDI

Viene riportato qui di seguito il rapporto percentuale, riferito a ciascun anno solare dell'ultimo triennio, tra il totale degli oneri posti a carico del Fondo e il patrimonio medio su base giornaliera dello stesso:

Fondo	Anno	Totale Provvigioni			TER degli OICR sotto-stanti	Compenso e Spese della banca depositaria	Spese di revisione e certificazione del Fondo	Spese Legali e Giudiziarie	Spese dirette di collocamento	Spese di pubblicazione	Contributo Consob	Totale
		Provvigioni di gestione	Provvigioni di incentivo	Totale								
Nextam Partners Azionario Internazionale	2005	1,80%	0,00%	1,80%	0,00%	0,11%	0,02%	0,00%	0,00%	0,02%	0,01%	1,96%
	2006	1,80%	0,08%	1,88%	0,00%	0,11%	0,03%	0,00%	0,00%	0,03%	0,01%	2,06%
	2007	2,00%	0,17%	2,17%	0,00%	0,12%	0,03%	0,00%	0,00%	0,03%	0,01%	2,36%
Nextam Partners Azionario Europa	2005	1,80%	0,09%	1,89%	0,00%	0,10%	0,02%	0,00%	0,00%	0,01%	0,00%	2,02%
	2006	1,80%	0,00%	1,80%	0,00%	0,10%	0,02%	0,00%	0,00%	0,01%	0,01%	1,94%
	2007	2,00%	0,00%	2,00%	0,00%	0,10%	0,02%	0,00%	0,00%	0,02%	0,01%	2,15%
Nextam Partners Azionario Italia	2005	1,80%	0,16%	1,96%	0,00%	0,09%	0,02%	0,00%	0,00%	0,01%	0,00%	2,08%
	2006	1,80%	0,00%	1,80%	0,00%	0,09%	0,02%	0,00%	0,00%	0,02%	0,01%	1,94%
	2007	2,00%	0,00%	2,00%	0,00%	0,09%	0,03%	0,00%	0,00%	0,03%	0,01%	2,16%
Nextam Partners Strategia Private Equity	2005	n.d.	n.d.	n.d.	n.d.	n.d.	n.d.	n.d.	n.d.	n.d.	n.d.	n.d.
	2006	n.d.	n.d.	n.d.	n.d.	n.d.	n.d.	n.d.	n.d.	n.d.	n.d.	n.d.
	2007	2,19%	0,00%	2,19%	0,00%	0,17%	0,05%	0,00%	0,00%	0,05%	0,02%	2,48%
Nextam Partners Bilanciato	2005	1,49%	0,00%	1,49%	0,00%	0,10%	0,01%	0,00%	0,00%	0,01%	0,00%	1,61%
	2006	1,50%	0,00%	1,50%	0,00%	0,10%	0,01%	0,00%	0,00%	0,01%	0,00%	1,62%
	2007	1,65%	0,03%	1,68%	0,00%	0,10%	0,01%	0,00%	0,00%	0,01%	0,00%	1,80%
Nextam Partners Obbligazionario Misto	2005	1,10%	0,00%	1,10%	0,00%	0,08%	0,01%	0,00%	0,00%	0,01%	0,00%	1,20%
	2006	1,10%	0,10%	1,20%	0,00%	0,08%	0,01%	0,00%	0,00%	0,00%	0,00%	1,29%
	2007	1,10%	0,00%	1,10%	0,00%	0,08%	0,01%	0,00%	0,00%	0,01%	0,00%	1,20%
Nextam Partners Liquidità	2005	0,50%	0,00%	0,50%	0,00%	0,07%	0,03%	0,00%	0,00%	0,01%	0,01%	0,62%
	2006	0,47%	0,00%	0,47%	0,00%	0,07%	0,02%	0,00%	0,00%	0,01%	0,01%	0,58%
	2007	0,40%	0,00%	0,40%	0,00%	0,07%	0,02%	0,00%	0,00%	0,01%	0,01%	0,51%
Nextam Partners Flessibile	2005	n.d.	n.d.	n.d.	n.d.	n.d.	n.d.	n.d.	n.d.	n.d.	n.d.	n.d.
	2006	n.d.	n.d.	n.d.	n.d.	n.d.	n.d.	n.d.	n.d.	n.d.	n.d.	n.d.
	2007	1,97%	0,00%	1,97%	0,00%	0,13%	0,01%	0,00%	0,00%	0,01%	0,01%	2,13%

I fondi Nextam Partners Strategia Private Equity e Nextam Partners Flessibile sono stati istituiti il 26/6/2006.

Annotazioni:

- Il totale del TER può non coincidere con la somma degli elementi che lo compongono per effetto degli arrotondamenti.
- La quantificazione degli oneri fornita non tiene conto dell'entità dei costi di negoziazione che hanno gravato sul patrimonio del Fondo, né degli oneri fiscali sostenuti, né degli oneri finanziari per i debiti assunti dal fondo.
- Inoltre, la quantificazione degli oneri fornita non tiene conto di quelli gravanti direttamente sul Sottoscrittore, da pagare al momento della sottoscrizione e del rimborso (si rinvia alla Parte I, Sez. C), par. 8.1).
- Ulteriori informazioni sui costi sostenuti dai Fondi nell'ultimo anno sono reperibili nella Nota Integrativa del rendiconto dei Fondi (Parte C) - Sez. IV).

3. TURNOVER DI PORTAFOGLI DEI FONDI

Il turnover è il tasso di movimentazione del portafoglio dei Fondi. Tale indice esprime il rapporto percentuale fra la somma degli acquisti e delle vendite di strumenti finanziari, al netto delle sottoscrizioni e rimborsi delle quote dei Fondi, e il patrimonio netto su base giornaliera dei Fondi. Tale rapporto fornisce una indicazione indiretta del grado di movimentazione del portafoglio e quindi dell'incidenza dei costi di negoziazione sul fondo, anche derivante da una gestione particolarmente attiva del portafoglio.

FONDO	TURNOVER DI PORTAFOGLIO 2005	TURNOVER DI PORTAFOGLIO 2006	TURNOVER DI PORTAFOGLIO 2007	COMPRAVENDITE EFFETTUATE DA INTERMEDIARI DI GRUPPO (*)
NEXTAM PARTNERS AZIONARIO INTERNAZIONALE	-43,15%	-23,71%	10,59%	0%
NEXTAM PARTNERS AZIONARIO EUROPA	-3,96%	52,25%	37,35%	0%
NEXTAM PARTNERS AZIONARIO ITALIA	124,90%	59,95%	59,20%	0%
NEXTAM PARTNERS STRATEGIA PRIVATE EQUITY	-	-	-22,49%	0%
NEXTAM PARTNERS BILANCIATO	50,53%	55,43%	37,68%	0%
NEXTAM PARTNERS OBBLIGAZIONARIO MISTO	4,11%	4,67%	-13,62%	0%
NEXTAM PARTNERS LIQUIDITÀ	-47,20%	-20,45%	-37,86%	0%
NEXTAM PARTNERS FLESSIBILE	-	-	179,05%	0%

(*) Nextam Partners SGR S.p.a. è una sgr indipendente che non appartiene ad alcun gruppo bancario o assicurativo.

I fondi *Nextam Partners Strategia Private Equity* e *Nextam Partners Flessibile* sono stati istituiti il 29/6/2006; non è pertanto possibile riportare i dati relativi agli anni 2005 e 2006.

NEXTAM PARTNERS S.G.R. S.P.A. – VIA BIGLI 11 – 20121 MILANO
ALBO BANCA D'ITALIA N. 129 – C.F. E P.I. 13391400150 – R.E.A. DI MI AL N° 1645363
TEL. +39 02 7645121 – FAX +39 02 76451255 – WWW.NEXTAMPARTNERS.COM