



# Sistema Gestioni Dinamiche

## PARTE II DEL PROSPETTO INFORMATIVO

Illustrazione dei dati storici di rischio/rendimento, costi e Turnover di portafoglio dei Fondi appartenenti al Sistema Gestioni Dinamiche

- Bipiemme Mix
- Bipiemme Premium
- Bipiemme Euroland

---

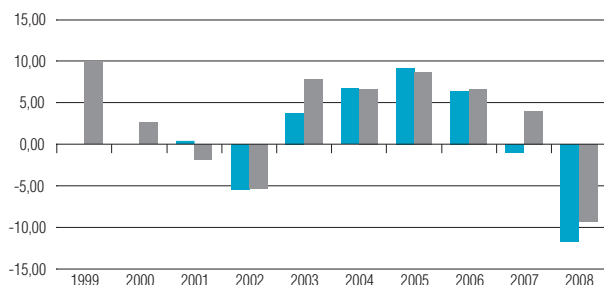
La presente Parte II è valida a decorrere dal 1° marzo 2009.  
Data di deposito presso la Consob: 12 febbraio 2009.



## 1. DATI STORICI DI RISCHIO/RENDIMENTO DEL FONDO BIPIEMME MIX

Benchmark: 40% MTS BOT Lordo; 30% JP Morgan EMU Aggregate 7-10 anni - Euro; 30% DJ Euro Stoxx - Euro.

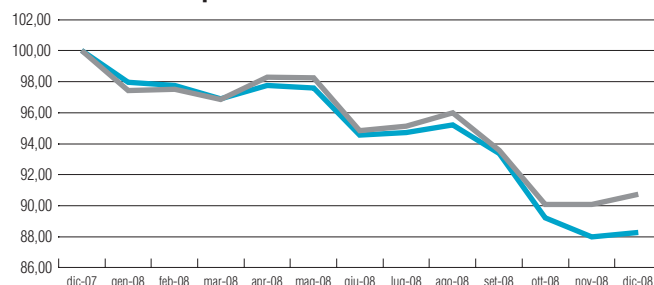
### Rendimento annuo del Fondo e del benchmark



■ Bipiemme Mix ■ Benchmark

	1999	2000	2001	2002	2003	2004	2005	2006	2007	2008
Bipiemme Mix	-	-	0,08%	-5,45%	3,79%	6,69%	9,18%	6,39%	-0,99%	-11,71%
Benchmark	9,85%	2,66%	-1,78%	-5,31%	7,77%	6,63%	8,75%	6,63%	4,07%	-9,25%

### Andamento del valore della quota del Fondo e del benchmark per l'anno 2008



— Bipiemme Mix — Benchmark

I rendimenti passati non sono indicativi di quelli futuri.

### Rendimento medio annuo composto

	3 anni	5 anni
Bipiemme Mix	-2,39%	1,62%
Benchmark	0,24%	3,15%

Inizio collocamento	16.10.2000
Durata del Fondo	31.12.2050
Patrimonio netto al 30.12.2008 (mln Euro)	250,812
Valore quota al 30.12.2008 (Euro)	5,309

La performance del Fondo riflette oneri sullo stesso gravanti e non contabilizzati nell'andamento del benchmark.

La performance del benchmark è al netto degli oneri fiscali.

I dati di rendimento del Fondo non includono i costi di sottoscrizione a carico dell'investitore.

## 2. TOTAL EXPENSE RATIO (TER): COSTI E SPESE EFFETTIVI DEL FONDO BIPIEMME MIX

Costi e spese a carico del Fondo	2006	2007	2008
Totale Provvigioni			
- Provvigioni di gestione	1,49%	1,49%	1,50%
- Provvigioni di incentivo	-	-	-
Spese dirette di collocamento	-	-	-
TER OICR sottostanti	-	-	-
Compenso e spese banca depositaria	0,15%	0,15%	0,15%
Spese di revisione e certificazione del Patrimonio del Fondo	0,01%	0,01%	0,01%
Spese legali e giudiziarie	-	-	-
Spese di pubblicazione e stampa	-	-	-
Altri oneri gravanti sul Fondo	-	-	-
Contributo Consob	-	-	-
Oneri finanziari (interessi passivi)	-	-	-
<b>Totale</b>	<b>1,65%</b>	<b>1,65%</b>	<b>1,67%</b>

La quantificazione degli oneri fornita non tiene conto dell'entità dei costi di negoziazione che hanno gravato sul patrimonio del Fondo, né degli oneri fiscali sostenuti, né degli oneri finanziari per i debiti assunti dal Fondo.

Il totale del TER può non coincidere con la somma degli elementi che lo compongono per effetto degli arrotondamenti.

Ulteriori informazioni sui costi sostenuti dai Fondi nell'ultimo anno sono reperibili nella Nota Integrativa del rendiconto dei Fondi (Parte C) Sez. IV).

## 3. TURNOVER DI PORTAFOGLIO DEL FONDO BIPIEMME MIX

	Tasso di movimentazione del portafoglio	Compravendite di strumenti finanziari effettuate tramite intermediari del Gruppo Bancario Intesa Sanpaolo
2006	185%	8%
2007	353%	5%
2008	414%	4%

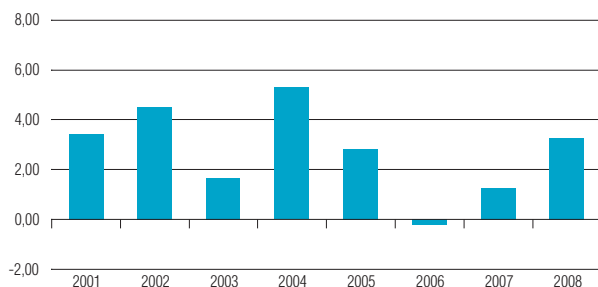
Il Turnover di portafoglio è il rapporto percentuale tra la somma degli acquisti e delle vendite di strumenti finanziari, al netto delle sottoscrizioni e rimborsi delle quote del Fondo, e il patrimonio netto medio su base giornaliera del Fondo. Esso è un indicatore del grado di movimentazione del portafoglio e, quindi, anche della maggiore o minore incidenza, sul medesimo, dei costi di transazione.

## 1. DATI STORICI DI RISCHIO/RENDIMENTO DEL FONDO BIPIEMME PREMIUM

Nessun benchmark: la flessibilità di gestione del Fondo, non consente di individuare un benchmark di mercato idoneo a rappresentare il profilo di rischio del Fondo. In luogo del benchmark, è stata individuata la seguente misura di rischio: value at risk (VAR) calcolato su un orizzonte temporale di un mese e con un intervallo di confidenza del 99%:

Misura di rischio ex ante	1,05%
Misura di rischio ex post	0,48%

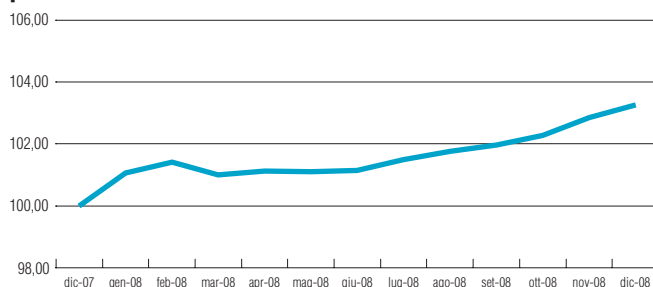
### Rendimento annuo del Fondo



■ Bipiemme Premium

	2001	2002	2003	2004	2005	2006	2007	2008
Bipiemme Premium	3,44%	4,49%	1,69%	5,30%	2,82%	-0,23%	1,28%	3,27%
Benchmark	-	-	-	-	-	-	-	-

### Andamento del valore della quota del Fondo per l'anno 2008



— Bipiemme Premium

I rendimenti passati non sono indicativi di quelli futuri.

### Rendimento medio annuo composto

	3 anni	5 anni
Bipiemme Premium	1,43%	2,47%
Benchmark	-	-

Inizio collocamento	16.10.2000
Durata del Fondo	31.12.2050
Patrimonio netto al 30.12.2008 (mln Euro)	77,998
Valore quota al 30.12.2008 (Euro)	6,309

La performance del Fondo riflette oneri sullo stesso gravanti.

I dati di rendimento del Fondo non includono i costi di sottoscrizione a carico dell'investitore.

## 2. TOTAL EXPENSE RATIO (TER): COSTI E SPESE EFFETTIVI DEL FONDO BIPIEMME PREMIUM

Costi e spese a carico del Fondo	2006	2007	2008
Totale Provvigioni			
- Provvigioni di gestione	1,00%	1,00%	1,00%
- Provvigioni di incentivo	-	-	-
Spese dirette di collocamento	-	-	-
TER OICR sottostanti	-	-	-
Compenso e spese banca depositaria	0,15%	0,15%	0,15%
Spese di revisione e certificazione del Patrimonio del Fondo	0,01%	0,01%	0,01%
Spese legali e giudiziarie	-	-	-
Spese di pubblicazione e stampa	-	-	-
Altri oneri gravanti sul Fondo	-	-	-
Contributo Consob	-	-	-
Oneri finanziari (interessi passivi)	-	-	-
<b>Totale</b>	<b>1,16%</b>	<b>1,16%</b>	<b>1,17%</b>

La quantificazione degli oneri fornita non tiene conto dell'entità dei costi di negoziazione che hanno gravato sul patrimonio del Fondo, né degli oneri fiscali sostenuti, né degli oneri finanziari per i debiti assunti dal Fondo.

Il totale del TER può non coincidere con la somma degli elementi che lo compongono per effetto degli arrotondamenti.

Ulteriori informazioni sui costi sostenuti dai Fondi nell'ultimo anno sono reperibili nella Nota Integrativa del rendiconto dei Fondi (Parte C) Sez. IV).

## 3. TURNOVER DI PORTAFOGLIO DEL FONDO BIPIEMME PREMIUM

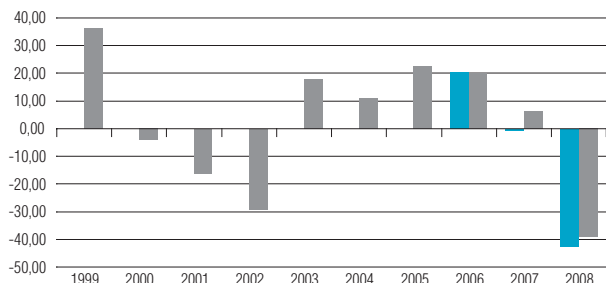
	Tasso di movimentazione del portafoglio	Compravendite di strumenti finanziari effettuate tramite intermediari del Gruppo Bancario Intesa Sanpaolo
2006	305%	11%
2007	501%	8%
2008	512%	2%

Il Turnover di portafoglio è il rapporto percentuale tra la somma degli acquisti e delle vendite di strumenti finanziari, al netto delle sottoscrizioni e rimborsi delle quote del Fondo, e il patrimonio netto medio su base giornaliera del Fondo. Esso è un indicatore del grado di movimentazione del portafoglio e, quindi, anche della maggiore o minore incidenza, sul medesimo, dei costi di transazione.

## 1. DATI STORICI DI RISCHIO/RENDIMENTO DEL FONDO BIPIEMME EUROLAND

Benchmark: 100% DJ Euro Stoxx.

### Rendimento annuo del Fondo e del benchmark



■ Bipiemme Euroland ■ Benchmark

	1999	2000	2001	2002	2003	2004	2005	2006	2007	2008
Bipiemme Euroland	-	-	-	-	-	-	-	20,35%	-0,72%	-42,60%
Benchmark	36,24%	-4,30%	-16,29%	-29,20%	17,87%	11,05%	22,61%	20,14%	6,41%	-39,03%

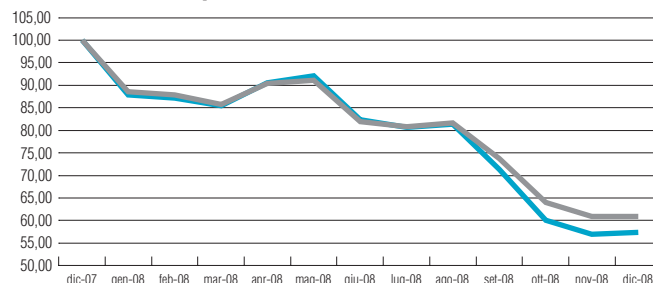
**I rendimenti passati non sono indicativi di quelli futuri.**

### Rendimento medio annuo composto

	3 anni	5 anni
Bipiemme Euroland	-11,82%	n.d.
Benchmark	-7,97%	1,20%

**La performance del Fondo riflette oneri sullo stesso gravanti.**
**La performance del benchmark è al netto degli oneri fiscali.**
**I dati di rendimento del Fondo non includono i costi di sottoscrizione a carico dell'investitore.**

### Andamento del valore della quota del Fondo e del benchmark per l'anno 2008



— Bipiemme Euroland — Benchmark

Inizio collocamento	10.10.2005
Durata del Fondo	31.12.2050
Patrimonio netto al 30.12.2008 (mln Euro)	47,183
Valore quota al 30.12.2008 (Euro)	3,636

## 2. TOTAL EXPENSE RATIO (TER): COSTI E SPESE EFFETTIVI DEL FONDO BIPIEMME EUROLAND

Costi e spese a carico del Fondo	2006	2007	2008
Totale Provvigioni			
- Provvigioni di gestione	1,83%	1,84%	1,85%
- Provvigioni di incentivo	0,43%	-	-
Spese dirette di collocamento	-	-	-
TER OICR sottostanti	-	-	-
Compenso e spese banca depositaria	0,15%	0,15%	0,15%
Spese di revisione e certificazione del Patrimonio del Fondo	0,01%	-	0,02%
Spese legali e giudiziarie	-	-	-
Spese di pubblicazione e stampa	-	-	-
Altri oneri gravanti sul Fondo	-	-	-
Contributo Consob	-	-	-
Oneri finanziari (interessi passivi)	-	-	-
<b>Totale</b>	<b>2,42%</b>	<b>1,99%</b>	<b>2,04%</b>

La quantificazione degli oneri fornita non tiene conto dell'entità dei costi di negoziazione che hanno gravato sul patrimonio del Fondo, né degli oneri fiscali sostenuti, né degli oneri finanziari per i debiti assunti dal Fondo.

Il totale del TER può non coincidere con la somma degli elementi che lo compongono per effetto degli arrotondamenti.

*Ulteriori informazioni sui costi sostenuti dai Fondi nell'ultimo anno sono reperibili nella Nota Integrativa del rendiconto dei Fondi (Parte C) Sez. IV).*

## 3. TURNOVER DI PORTAFOGLIO DEL FONDO BIPIEMME EUROLAND

	Tasso di movimentazione del portafoglio	Compravendite di strumenti finanziari effettuate tramite intermediari del Gruppo Bancario Intesa Sanpaolo
<b>2006</b>	155%	1%
<b>2007</b>	185%	15%
<b>2008</b>	154%	5%

Il Turnover di portafoglio è il rapporto percentuale tra la somma degli acquisti e delle vendite di strumenti finanziari, al netto delle sottoscrizioni e rimborsi delle quote del Fondo, e il patrimonio netto medio su base giornaliera del Fondo. Esso è un indicatore del grado di movimentazione del portafoglio e, quindi, anche della maggiore o minore incidenza, sul medesimo, dei costi di transazione.







Società di Gestione del Risparmio S.p.A.  
Appartenente al Gruppo Bipiemme - Banca Popolare di Milano  
Galleria De Cristoforis, 7 - 20122 Milano - Tel. +39 02 77120.1 - Fax +39 02 783447  
Servizio Clienti: N. Verde 800 822065 info@bpmsgr.it - Sito Internet: www.bpmsgr.it